

# Características Técnicas Contador RMM

## AGUA FRÍA

### Modelo RMM DN15-50

Polímero



Fundición GG25



Aleación de cobre



- Chorro múltiple
- U0 D0 – No necesita tramos rectos en su instalación
- Esfera seca
- Tecnología robusta
- Temperatura máxima del agua: 30°C
- Presión máxima del agua: 10bar
- Cuerpo de GG25 / Polímero / Aleación de Cobre
- Montaje horizontal
- Salida de pulsos disponible
- Clase climática -10..55°C / E1 / M1 / Clase 2

Modelo	DN mm	DN Pulgadas	Q <sub>3</sub> m <sup>3</sup> /h	Q <sub>4</sub> m <sup>3</sup> /h	Ratio	Q <sub>1</sub> L/h	Q <sub>2</sub> L/h	Longitud mm	Roscas	
<b>Chorro múltiple Ratio 80</b>										
RMM 15	15	½	2,5	3,125	80	31	50	115	¾	
RMM 15	15	½	2,5	3,125	80	31	50	145	¾	
RMM 15	15	½	2,5	3,125	80	31	50	165	¾	
RMM 15	15	½	2,5	3,125	80	31	50	170	¾	
RMM 15	15	½	2,5	3,125	80	31	50	190	¾	
RMM 20	20	¾	4	5	80	50	80	190	1	
RMM 25	25	1	6,3	7,875	80	79	126	225	1 ¼	
RMM 25	25	1	6,3	7,875	80	79	126	260	1 ¼	
RMM 30	30	1 ¼	10	12,5	80	125	200	225	1 ½	
RMM 30	30	1 ¼	10	12,5	80	125	200	260	1 ½	
RMM 40	40	1 ½	16	20	80	200	320	300	2	
RMM 50	50	2	25	31,25	80	313	500	300	2 ½	

# RMM

tecnología chorro múltiple – fiable y robusta

**U0 D0 – No necesita tramos rectos en su instalación**

## Relojería con salida de pulsos

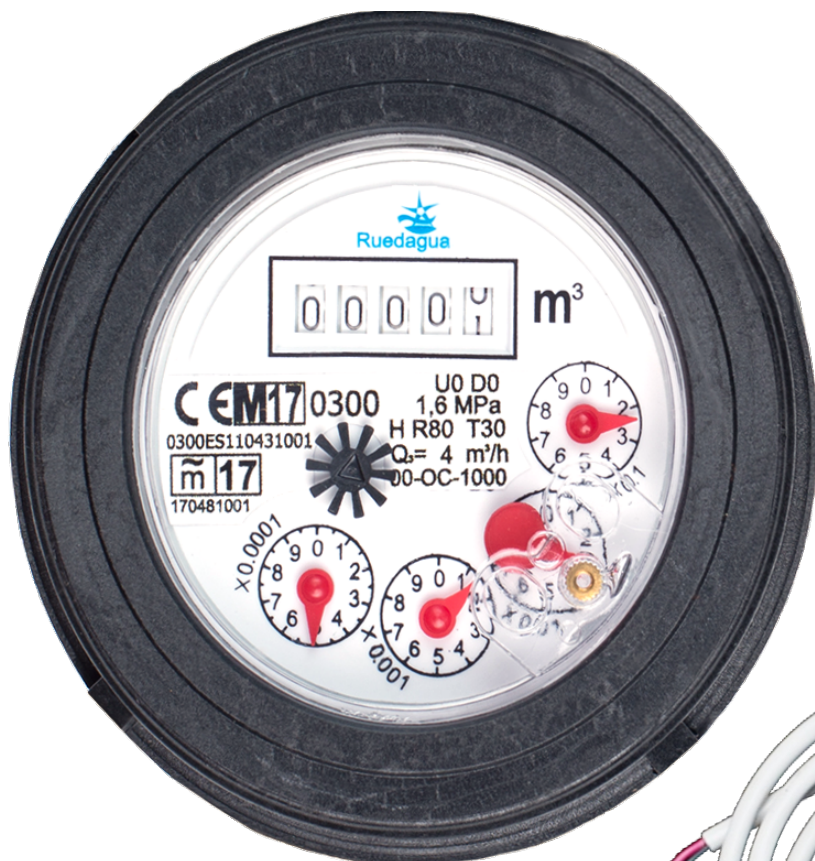


Tabla de Pulsos
Litros por Pulso
DN15 – DN50
K
' 1 : 1 '
' 10 : 1 '
' 100 : 1 '
' 1000 : 1 '

## Cable con Emisor de pulsos



## Filtros



## Conexiones

