



**EASY
GRIP**

¡MONTAJE FÁCIL!

TODOS LOS PRODUCTOS MARCADOS CON EL SÍMBOLO MONTAJE FÁCIL ESTÁN EQUIPADOS CON ESTE NUEVO SISTEMA.

El sistema montaje fácil es una "ayuda de instalación", la cual facilita notablemente la instalación de las abrazaderas y disminuye el tiempo del montaje.

Ahorra tiempo, gastos y esfuerzo



El sistema de cierre de la abrazadera dispone de un soporte especial.



El soporte sirve para colocar una llave fija.



La llave con el soporte, actúa como efecto palanca: Con una mano sujetamos el soporte con la llave, y a la vez colocaremos el puente de apriete. Con la otra mano anclaremos la parte superior de la pieza, para efectuar el cierre de la abrazadera. Apretamos las tuercas y reparación finalizada.

**UNA INSTALACIÓN RÁPIDA Y FÁCIL,
CON UNA ABRAZADERA INOX GEBO**

UNIFIX MAXI

Para reparar tuberías de agua.

Disponible en una, dos o tres piezas, con salida rosca hembra o brida.

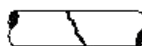
APTA PARA

TUBOS DE ACERO | TUBOS DE FUNDICIÓN | TUBOS DE FUNDICIÓN DÚCTIL | TUBOS DE FIBROCEMENTO

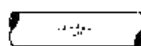
SÓLO AGUA

TUBOS DE PE | TUBOS DE PVC

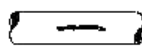
Usando la Maxi, se pueden reparar las situaciones indicadas a continuación:



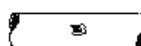
Rotura de la tubería



Poros en la tubería



Fisura en la tubería



Orificio en la tubería

INFORMACIÓN INTERESANTE ACERCA DE NUESTRAS UNIFIX MAXI

- Aptas para reparar tuberías de agua.
- Nuestras abrazaderas de acero inoxidable están fabricadas 100% en acero inoxidable 1.4301 (V2A) - similar a AISI 304 y son aptas para la reparación rápida y duradera de roturas, fisuras y poros en tuberías.
- En ámbitos que se necesita una resistencia superior (depuradoras, industrias químicas, alta concentración de cloros) ofrecemos la Maxi en acero inoxidable AISI 316.
- Los pernos están soldados a la abrazadera, con lo que sólo el cierre se mueve. De esta manera no es necesario mover elementos de la abrazadera durante el montaje. Así no se pueden perder piezas durante la instalación.
- Las soldaduras están hechas con robot, para una precisión y calidad constante (soldadura conforme la EN15614-1). Después del proceso de solda dura las abrazaderas son tratadas con anti-corrosivo.
- Los pernos están recubiertos de teflón. Con esto se garantizará una durabilidad de por vida.
- Las tuercas están tratadas y garantizan una enroscado suave.
- La tolerancia se grava en la abrazadera y incluso tras años de haber efectuado la instalación se puede ver perfectamente.
- Todos los productos llevan por defecto la junta de EPDM para agua pero bajo demanda se puede suministrar con goma NBR para gas (examinada según DIN DVGW) o vitón.
- La estructura de la junta de goma es en forma „cuadrícula”, lo cual facilita la adherencia en la superficie del tubo, haciendo más estanqueidad.
- Ensayos continuos aseguran la calidad.

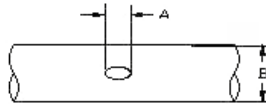
ELEGIR LA MAXI ADECUADA

Ver la tabla con las medidas que requieren una Maxi de una, dos o tres piezas la longitud necesaria:

TOLERANCIA: BANDAS [mm]	MAXI 1 (1 PIEZA)	MAXI 2 (2 PIEZAS)	MAXI 3 (3 PIEZAS)
48-87	X		
88-269	X		
270-350	X	X	X
351-835		X	X
836-970			X

Para calcular la longitud necesaria de la abrazadera, sume la medida de la area dañada [A] al diametro del tubo [B].

Para tubos de PE añada a la suma el 50 % de este valor.



TEMPERATURAS: Agua hasta 90 °C, gas -5°C hasta +50 °C

PRESIONES: La presión permitida varía dependiendo del tipo de tubo, del diámetro exterior, del deterioro y si se usa abrazaderas de una o mas bandas.

Los siguientes valores se deben tener en cuenta:

EXTERIOR TUBO [MM]	PRESIÓN (BAR)	
	AGUA	GAS
MAXI 1 (una banda)		
48-102	16	5
106-230	16	4

EXTERIOR TUBO [MM]	PRESIÓN (BAR)	
	AGUA	GAS
MAXI 2 (dos bandas)		
88-282	16	4
295-510	10	3
510-530	6	-

EXTERIOR TUBO [MM]	PRESIÓN (BAR)	
	AGUA	GAS
MAXI 3 (tres bandas)		
270-510	10	3
530-610	6	2

EXTERIOR TUBO [MM]	PRESIÓN (BAR)	
	AGUA	GAS
MAXI 3 (tres bandas)		
620-780	4	-
813-843	3	-
852-1000	2	-

LONGITUD/PERNOS:

LONGITUD [MM]	PERNOS
150	2
200	2
300	3
400	4
500	5

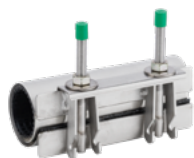
LONGITUD [MM]	PERNOS
600	6
700	7
800	8
900	9
1000	10



MAXI 2 - ABRAZADERA DE ACERO INOXIDABLE DE DOS BANDAS



LONGITUD 200 MM, CON DOS PERNOS POR BANDA



EN STOCK	DN	LONG. (MM)	Ø EXTERIOR TUBO (MM)	CÓDIGO ARTÍCULO
X	80	200	88 – 110	51.04.088110.20
		200	100 – 120	51.04.100120.20
X	100	200	108 – 128	51.04.108128.20
X		200	112 – 134	51.04.112134.20
		200	120 – 140	51.04.120140.20
X	125	200	133 – 156	51.04.133156.20
X		200	138 – 160	51.04.138160.20
X	150	200	158 – 180	51.04.158180.20
		200	165 – 185	51.04.165185.20
X		200	168 – 190	51.04.168190.20
X		200	176 – 196	51.04.176196.20
	175	200	190 – 210	51.04.190210.20
X		200	195 – 217	51.04.195217.20
	200	200	210 – 230	51.04.210230.20
X		200	216 – 238	51.04.216238.20
		200	225 – 246	51.04.225246.20
X		200	230 – 250	51.04.230250.20

LONGITUD 300 MM, CON TRES PERNOS POR BANDA



EN STOCK	DN	LONG. (MM)	Ø EXTERIOR TUBO (MM)	CÓDIGO ARTÍCULO
X	80	300	88 – 110	51.04.088110.30
		300	100 – 120	51.04.100120.30
X	100	300	108 – 128	51.04.108128.30
X		300	112 – 134	51.04.112134.30
		300	120 – 140	51.04.120140.30
X	125	300	133 – 156	51.04.133156.30
X		300	138 – 160	51.04.138160.30
X	150	300	158 – 180	51.04.158180.30
		300	165 – 185	51.04.165185.30
X		300	168 – 190	51.04.168190.30
		300	176 – 196	51.04.176196.30
	175	300	190 – 210	51.04.190210.30
X		300	195 – 217	51.04.195217.30
	200	300	210 – 230	51.04.210230.30
X		300	216 – 238	51.04.216238.30
X		300	225 – 246	51.04.225246.30
		300	230 – 250	51.04.230250.30
X		300	238 – 260	51.04.238260.30
X		300	250 – 271	51.04.250271.30
X		300	269 – 289	51.04.269289.30
X	250	300	273 – 293	51.04.273293.30
		300	282 – 302	51.04.282302.30
X		300	295 – 315	51.04.295315.30