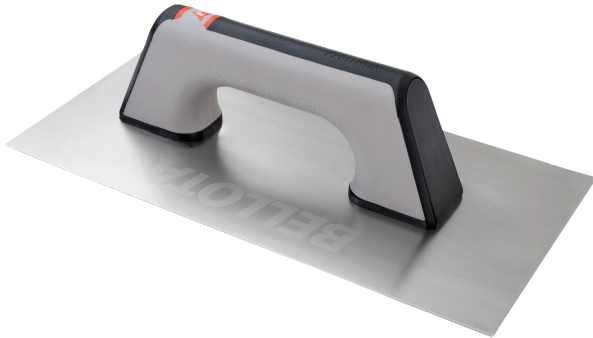


Referencia artículo
5861-1 BIM INOX

Llana recta de acero inoxidable
con mango bimaterial 300x150
mm / 58611BIMINOX



Marca

Bellota

Código EAN

8414299547269

Uso

Realiza trabajos de acabado, extiende y alisa cemento, mortero, yeso y otros materiales. Hueco de la mano adaptado para zurdos y diestros.

Ventajas

Te durará mucho tiempo sin que se desgaste. Hoja fabricada en acero inoxidable especial Bellota, resistente a la abrasión.

Acabado perfecto. Hoja con una extraordinaria flexibilidad y planitud.

Mango ergonómico bimaterial ligero y de tacto suave para que puedas extender el cemento con comodidad sin que te resbale.

Descripción

Llana recta profesional con hoja de acero inoxidable flexible de alta calidad y resistencia, máxima duración sin deterioro. Hoja perfectamente plana para garantizar el acabado y perfectamente enmangada. Mango ergonómico bimaterial, muy ligero, inalterable al cambio de temperatura, no resbala. Para trabajos de acabado y yeso.

Atributos y características

Atributos

Tamaño de la hoja largo x
ancho (en mm): 300x150

Características

Material de la hoja: Acero inoxidable

Material del mango: Elastomero;Polipropileno

Longitud de la hoja (en mm): 30

Anchura de la hoja (en mm): 150

Espesor de la hoja (en mm): 75
Forma: Rectangular
Tipo de mango: Mango cerrado
Elastomero en el mango (agarre)

Dimensiones

Largo articulo (en mm)	Ancho articulo (en mm)	Alto articulo (en mm)	Peso neto (en Kg)
75	150	300	0.41

Peso bruto (en Kg)
0.41

Acabados

Material	Color	Acabado
["Acero inoxidable", "Elast\u00f3mero", "Polipropileno"]	["Met\u00e1lico", "Gris"]	["Hoja barnizada", "Mango gomoso"]

Clasificaciones y certificados

Codigo arancelario	Nomenclatura aduanera
82055910	PALETAS,LLANAS,ALCOTANAS,CORT.